

Verhalten bei einem Feueralarm



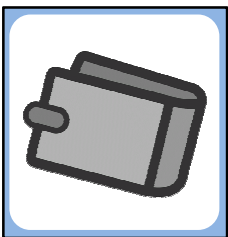
Bei Feueralarm...

- > Ruhe bewahren
- > Anweisungen der Lehrpersonen befolgen
- > Sich gegenseitig helfen



Sofort zügig das Gebäude verlassen...

- > Zügig, aber nicht überstürzt!
- > Lehrpersonen: Stockwerkprotokoll checken
- > Zugewiesene Fluchtwege benutzen



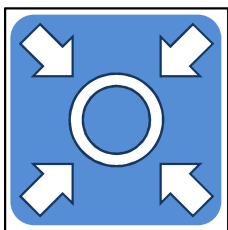
Mitnehmen...

- > Warme Jacke anziehen
- > Handy, Schlüssel, Fahrkarte, Portemonnaie
- > Im Schulzimmer lassen: Rucksack, Tasche...



Fluchtwege versperrt:

- > Türen und Fenster schliessen
- > Auf Feuerwehr warten



Sofort zum Sammelplatz IET...

- > Pausenplatz bei der Volksschule Lorraine
- > Jurastrasse, Schmiedweg, Lorrainestrasse



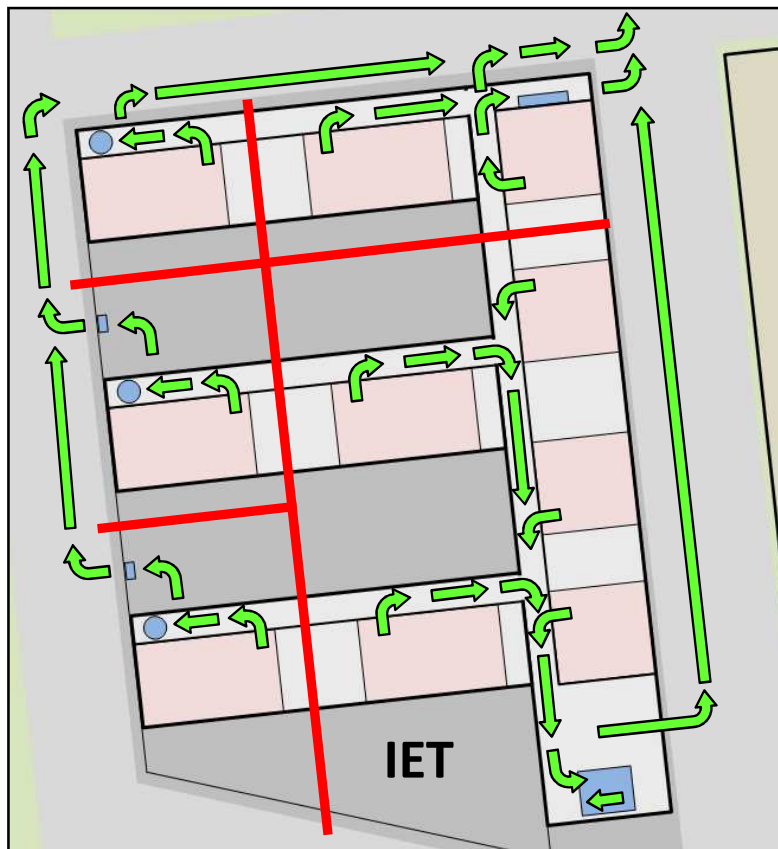
Appell beim Sammelplatz:

- > Lehrpersonen: Appell und Meldung an die Einsatzleitung
- > Info der Lernenden: Was geht weiter...

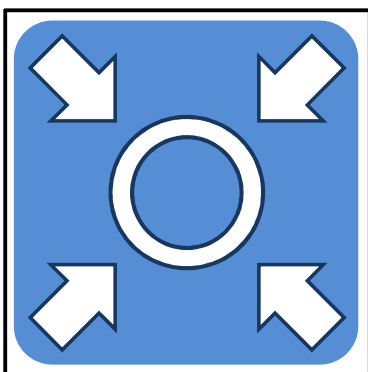
Fluchtwege aus dem Campus IET



Personen verlassen den Campus IET über die Treppen der Sektoren, in welchen Sie sich aufhalten!



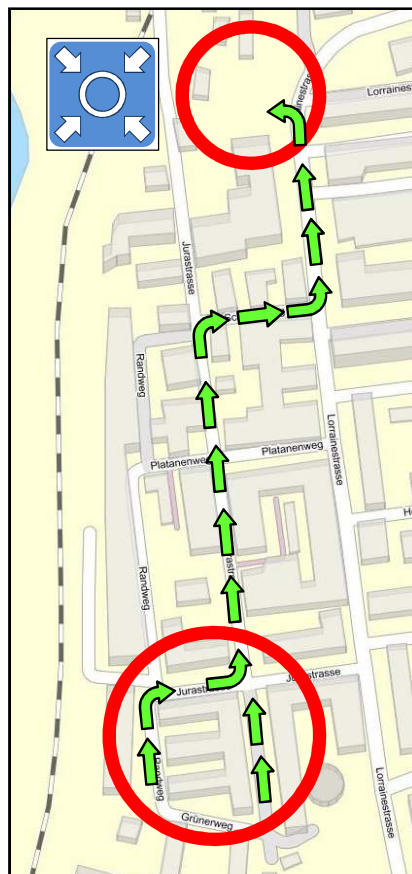
Weg zum Sammelplatz IET



Campus IET

- => Jurastrasse
- => Schmiedweg
- => Lorrainestrasse

Pausenplatz der Volksschule Lorraine



Sammelplatz:
Pausenplatz
Volksschule
Lorraine

Campus IET